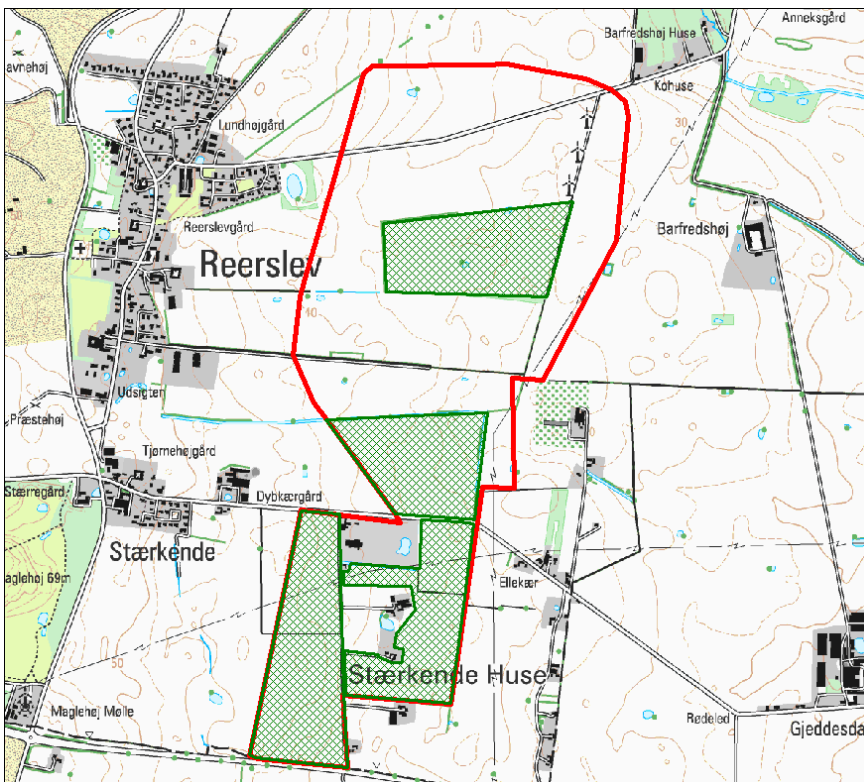
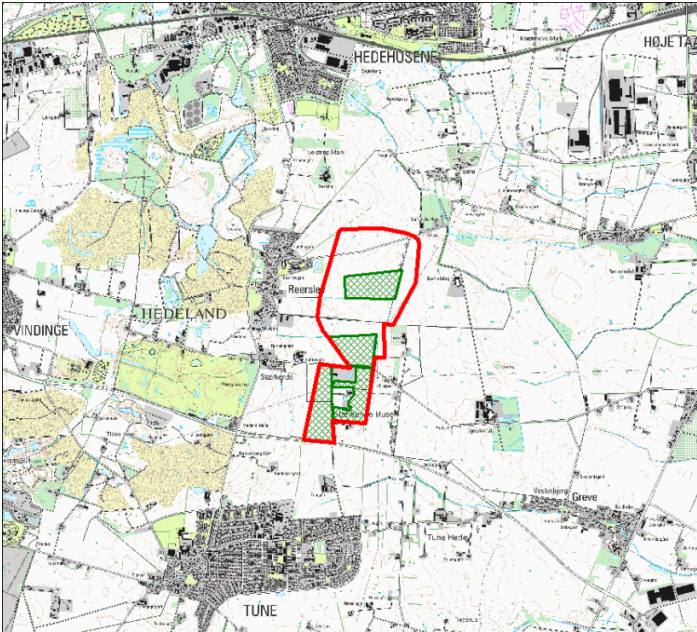


Skovrejsning i Solhøj Fælled

UDKAST TIL TILPLANTNINGSPLAN 6.OKTOBER 2014 – Til drøftelse i skovrejsningsrådet

Med rød ramme er vist området som efter den kommende revision af kommuneplanerne vil ligge i: "Skovrejsning ønsket"; arealet er på ca. 177 ha. Med grøn signatur er vist de arealer, som Naturstyrelsen ejer pr. 1.1 2014 og hvor der plantes skov i 2015. Dette areal er på 67,4 ha.



Samlet 67,4 ha i skovrejsningsområdet:

Nedenfor er udarbejdet et udkast til tilplantningsplan, som skal drøftes i det lokale skovrejsningsråd.

Hovedplan for tilplantning /indretning vil give følgende resultat:

- 8,9 ha krat/skovbryn (gul skravering)
- 21,1 ha eg (rød skravering)
- 20,3 ha bøg (grøn skravering)
- 3,3 ha spidsløn (orange skravering)
- 2,0 ha ask frøplantage (orange skravering)
- 2,6 ha douglasgran (lysebrun lodret streg)
- 1,2 ha skovfyr (lyseblå lodret streg)
- 8,0 ha slette (hvid ramme med hvide græstotter) i "skovrejsning ønsket"
- Ca 30 ha slette (hvid ramme med hvide græstotter) i "skovrejsning uønsket"

Med anlæg af 2,9 km grusvej/skovvej (sort streg) og P-plads (P) og 1 ha indhegnet hundeskov (hund)

Den røde ramme viser grænsen for skovrejsningsområdet og den grønne ramme grænsen for "skovrejsnings ønsket".



Udkast til tilplantningsplan i detaljen:

Nord (matr. nr. 19e), 17,0 ha

På sigt ingen ydre bryn, derfor kun "midlertidige" EU-skovbryn med buske i 10-20 meter.

6,6 ha **eg** med avnbøg (hver femte række) og holme af lind, lind, kirsebær, lærk, douglas, ædelgran (*rød skravering*)

4,8 ha **bøg** med rødel som ammetræ og holme af: ædelgran, ær, douglasgran, ægte kastanie, lind (*grøn skravering*)

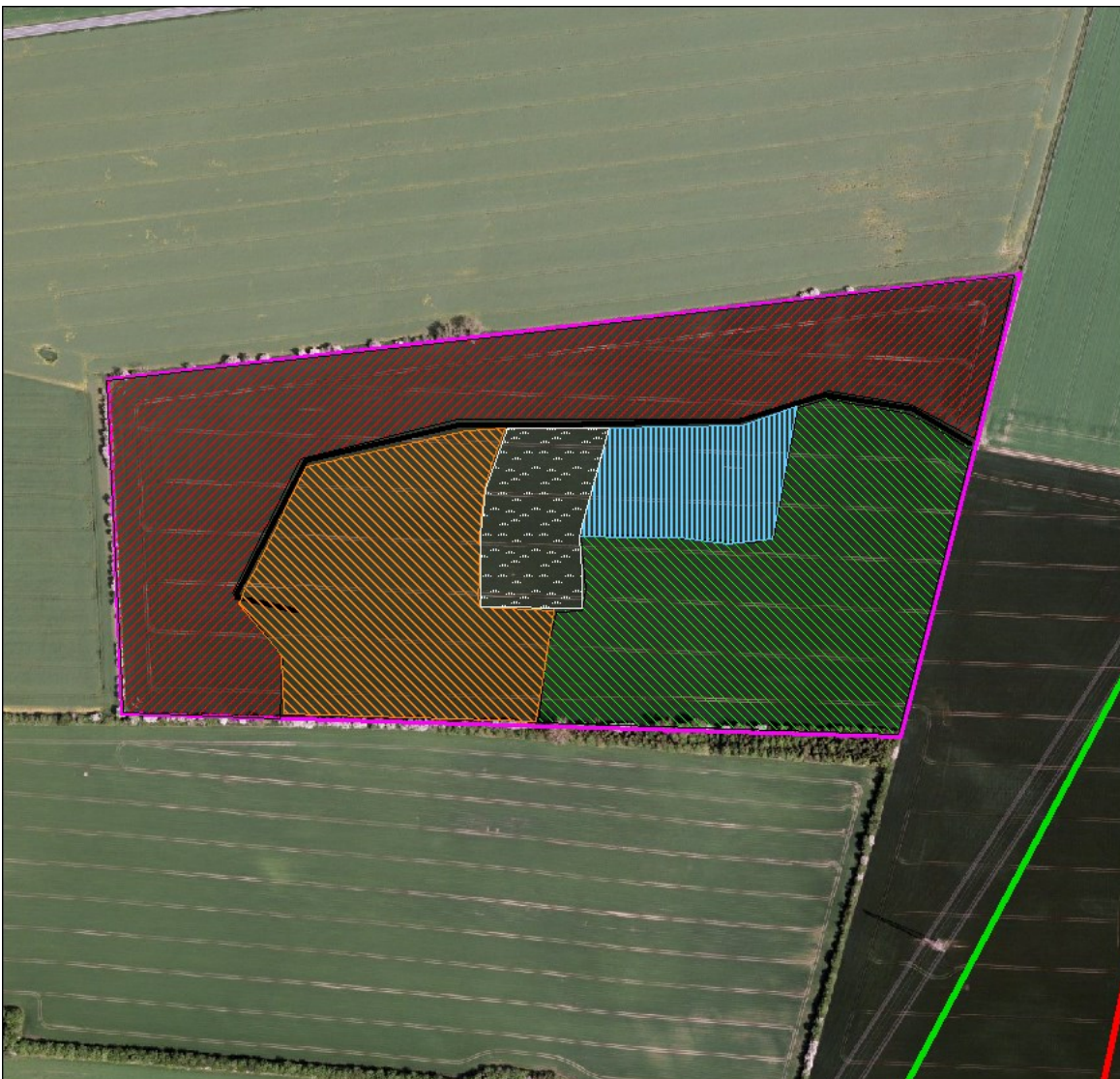
3,3 ha **spidsløn** med rækker af eg (1/8) og lind (1/8) (*orange skravering*)

1,2 ha **skovfyr** med hver 4. række lærk (*lyseblå lodret streg*)

1,0 ha **slette** (*hvis græs signatur*)

640 meter grusvej (*sort streg*) (0,1 ha)

Det er målet at denne parcel får skov på alle sider. Derfor plantes ikke et blivende skovbryn i kanterne. Men der plantes buske (f.eks. hassel, hylde, kvalkved) i de yderste henholdsvis 20 meter (mod nord og vest) og 10 meter (mod syd og øst) så EU-krav om buske opfyldes.



Syd, 3 delområder:

Nordlige del (matr. nr. 4a) 14,4 ha til skovrejsning:

1,3 ha krat/skovbryn (*gul skravering*) bl.a. eg, alm. røn, skovabild, kvalkved, slåen, hylde, hassel

5,1 ha eg med spidsløn (hver femte række) og holme af avnbøg, kirsebær, lærk, ædelgran, lind (*rød skravering*)

5,6 ha bøg med røddele som ammetræ og holme af: ædelgran, lærk, kirsebær, ægte kastanje (*grøn skravering*)

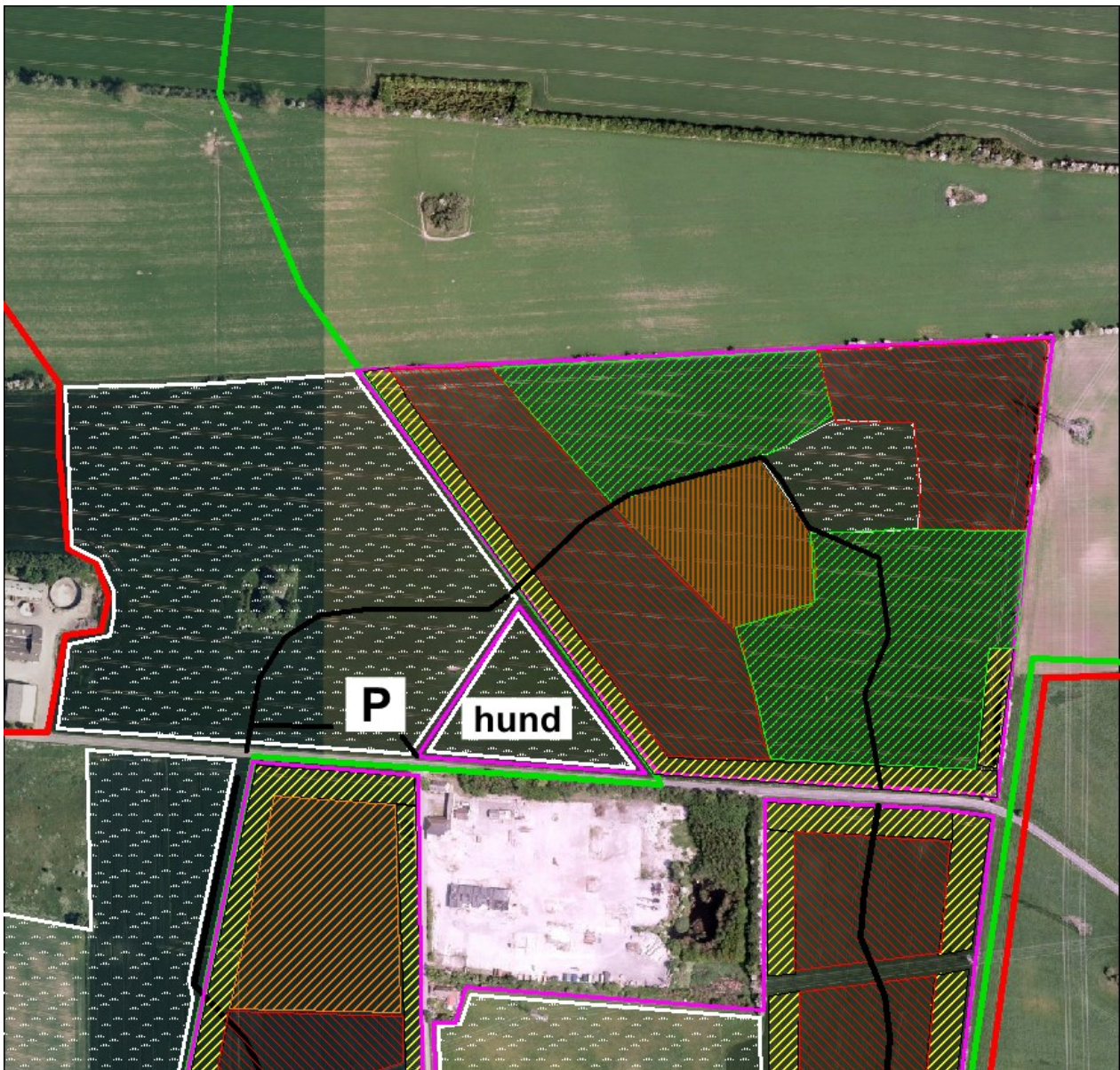
1,3 ha douglasgran med rødgran i rækker (*lysebrun lodret streg*)

1,0 ha slette (*hvis græs signatur*)

grusvej (*sort streg*) (0,1 ha)

Det er målet at denne parcel får skov mod nord og nordøst. Derfor plantes ikke et blivende skovbryn i disse kanter. Men der plantes buske (f.eks. hassel, hylde, kvalkved) i de yderste henholdsvis 20 meter (mod nord) og 10 meter (mod øst) så EU-krav om buske opfyldes.

Uden for "skovrejsning ønsket" etableres hundeskov på 1,0 ha, P-plads og 400 meter grusvej



Østlige del (matr.nr. 4g), 15,9 ha:

3,6 ha **krat/skovbryn** (*gul skravering*) bl.a. eg, alm. røn, skovabild, kvalkved, slåen, hyld, hassel
3,1 ha **eg** med avnbøg (hver femte række) og holme af kirsebær, lind, skovfyr (*rød skravering*)
3,7 ha **bøg** med rødæl som ammetræ og holme af: ædelgran, lærk, ægte kastanie (*grøn skravering*)
5,5 ha **slette/folde** (*hvis græs signatur*)

Vestlige del (matr.nr. 3g og 3h), 20,1 ha:

2,0 ha **ask** – frøplantage - ikke del af EU-tilskuddet (pga lavt plantetal) (*orange skrå skravering*)
4,0 ha **krat/skovbryn** (*gul skravering*): bl.a. eg, alm. røn, skovabild, kvalkved, slåen, hyld, hassel
6,3 ha **eg** med avnbøg (hver femte række) og holme af kirsebær, ædelgran, lind, skovfyr, spidsløn, lærk (*rød skravering*)
6,2 ha **bøg** med poppel som ammetræ og holme af: 3 af ædelgran og 3 af lind, (*grøn skravering*)
1,3 ha **douglasgran** med rødgran i rækker (*lysebrun lodret streg*)
0,3 ha slette

grusvej (*sort streg*): 1,8 km



Oversigtkort for vejsystem i den sydlige del:

